

## Programme de soins pour le patient gériatrique

Hôpital de jour gériatrique :  
081 72 71 71

Accueil central :  
081 72 61 11



## Programme de soins pour le patient gériatrique

Hôpital de jour gériatrique



### CHRSM - site Meuse

Avenue Albert 1<sup>er</sup>, 185  
5000 Namur  
Tél.: +32 (0)81 72 61 11

[www.chrsm.be](http://www.chrsm.be)

[www.chrn.be](http://www.chrn.be)

Suivez l'actualité du CHRSM  
sur les réseaux sociaux



Réalisation: Service Communication  
Éditeur responsable: Nathalie Debacker  
CHRSM - site Meuse  
Avenue Albert 1<sup>er</sup>, 185 - 5000 Namur

# Structure d'accueil

L'hôpital de jour gériatrique permet de prendre en charge en ambulatoire les patients de 75 ans et plus.

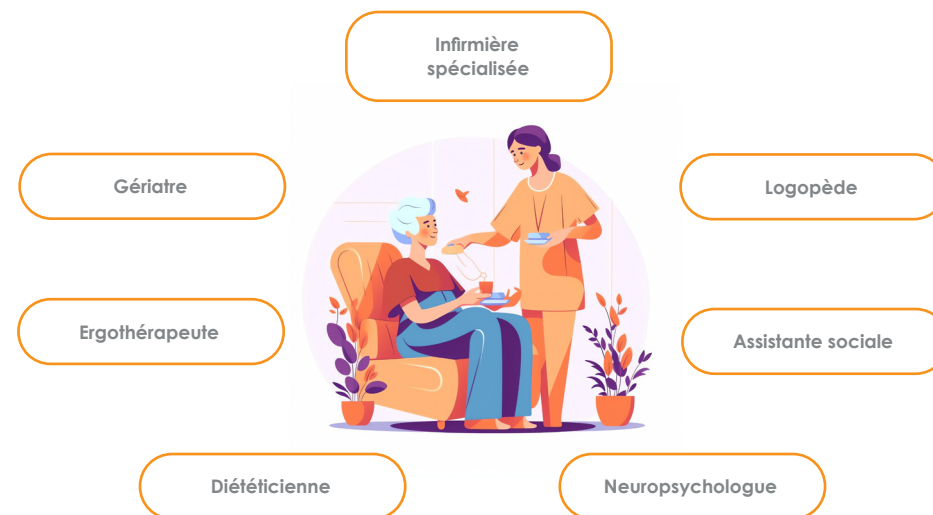
Ce service, ouvert tous les jours de 8h à 16h, permet aux patients âgés de réaliser les examens et consultations demandés par leur médecin dans un environnement accueillant et apaisant, et avec un minimum de déplacements.

# Motifs de consultation

- Altération de l'état général ;
- Suivi après une hospitalisation ;
- Troubles de la mémoire ;
- Perte de poids et d'appétit ;
- Soutien psychologique et familial ;
- Chutes et troubles de la marche ;
- Polymédication ;
- Problèmes sociaux ;
- Problèmes de langage ou de déglutition ;
- Anémie (avec ou sans transfusion).

# En pratique

Lors de votre passage, vous rencontrerez certains intervenants de l'équipe pluridisciplinaire de gériatrie :



En fonction de la demande de votre médecin traitant, vous pourrez également :

- réaliser des examens complémentaires ;
- rencontrer un autre médecin spécialiste.

**Le médecin gériatre centralisera les résultats et évaluera le suivi en accord avec votre médecin traitant.**