

CEUX QUI  
VEULENT BIEN  
N'ÊTRE QU'UNE  
SIMPLE FENÊTRE  
POUR LES YEUX  
DES ENFANTS

**Anne SYLVESTRE**  
*Les gens qui doutent*

## MIKADO

### Infirmier(ère)s coordinateur(ice)s

Pour tout renseignement, vous pouvez prendre contact avec eux/elles :

**Téléphone:** 081 72 72 09

**Email:** mikado.meuse@chrsm.be

**Localisation:** Suivre la route 121



### CHRSM - site Meuse

Avenue Albert 1<sup>er</sup>, 185  
5000 Namur  
Tél : +32 (0)81 72 61 11

**www.chrsm.be**  
**meuse.chrsm.be**

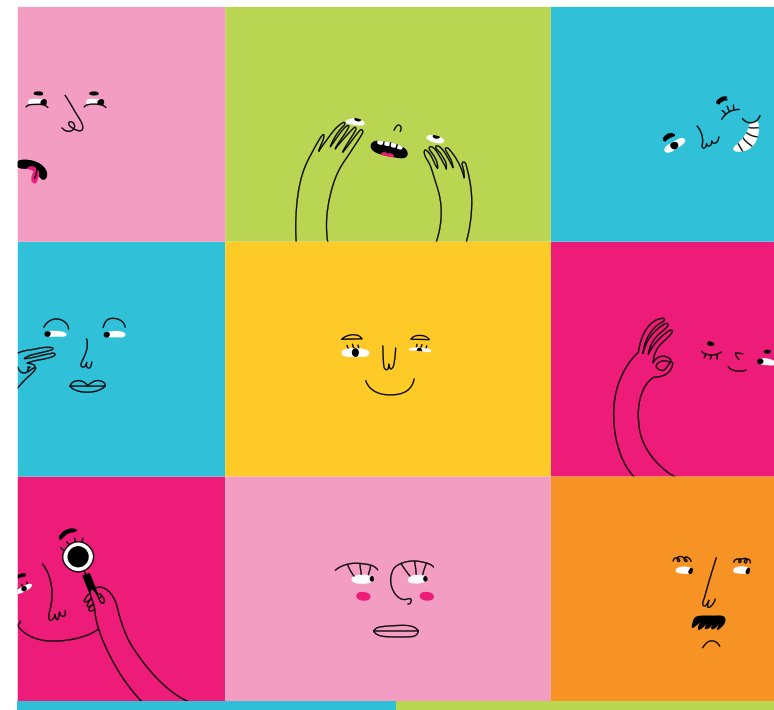
Suivez l'actualité du **CHRSM**  
sur les réseaux sociaux



## Psychologie

### Service MIKADO

Une écoute attentive pour vous accompagner.





## La psychologie

Le/la psychologue écoute sans jugement, accueille les émotions et accompagne le bébé, l'enfant, l'adolescent et sa famille dans un cheminement vers un mieux-être affectif et relationnel.

Il/elle observe l'enfant, évalue son fonctionnement psychodynamique et développemental en tenant compte du contexte familial et environnemental et enfin, établit des objectifs thérapeutiques de prise en charge.

## Selon la situation, il pourrait être proposé :

- **Un bilan psychologique :**  
de développement, affectif et relationnel et/ou intellectuel.
- **Un accompagnement psychologique individuel ou familial :**
  - > Psychologie du développement
  - > Psychodynamique et thérapie à médias (jeu symbolique, contes, sable, peinture...)
  - > Relaxation, rêve éveillé
  - > Entretien familial
  - > PTI : Psychothérapie Inter Personnelle.
- **Une guidance parentale.**

## Le tarif

**Le/la psychologue vous communiquera le prix de la consultation, celui-ci varie selon plusieurs facteurs :**

- selon qu'il s'agisse d'une séance faisant partie d'un bilan ou d'une séance de suivi,
- selon que la séance soit individuelle ou familiale et selon la durée.

Un bilan psychologique dure **de 3 à 6 séances** et demande **3 à 6 heures de temps de correction et de rédaction.**

Le premier entretien est **toujours un entretien familial**. Les consultations sont **partiellement remboursées par la mutuelle.**